



DSKM 2018



Anhang B2 Deutsche Meisterschaften im Segelkunstflug 2018

Bild1

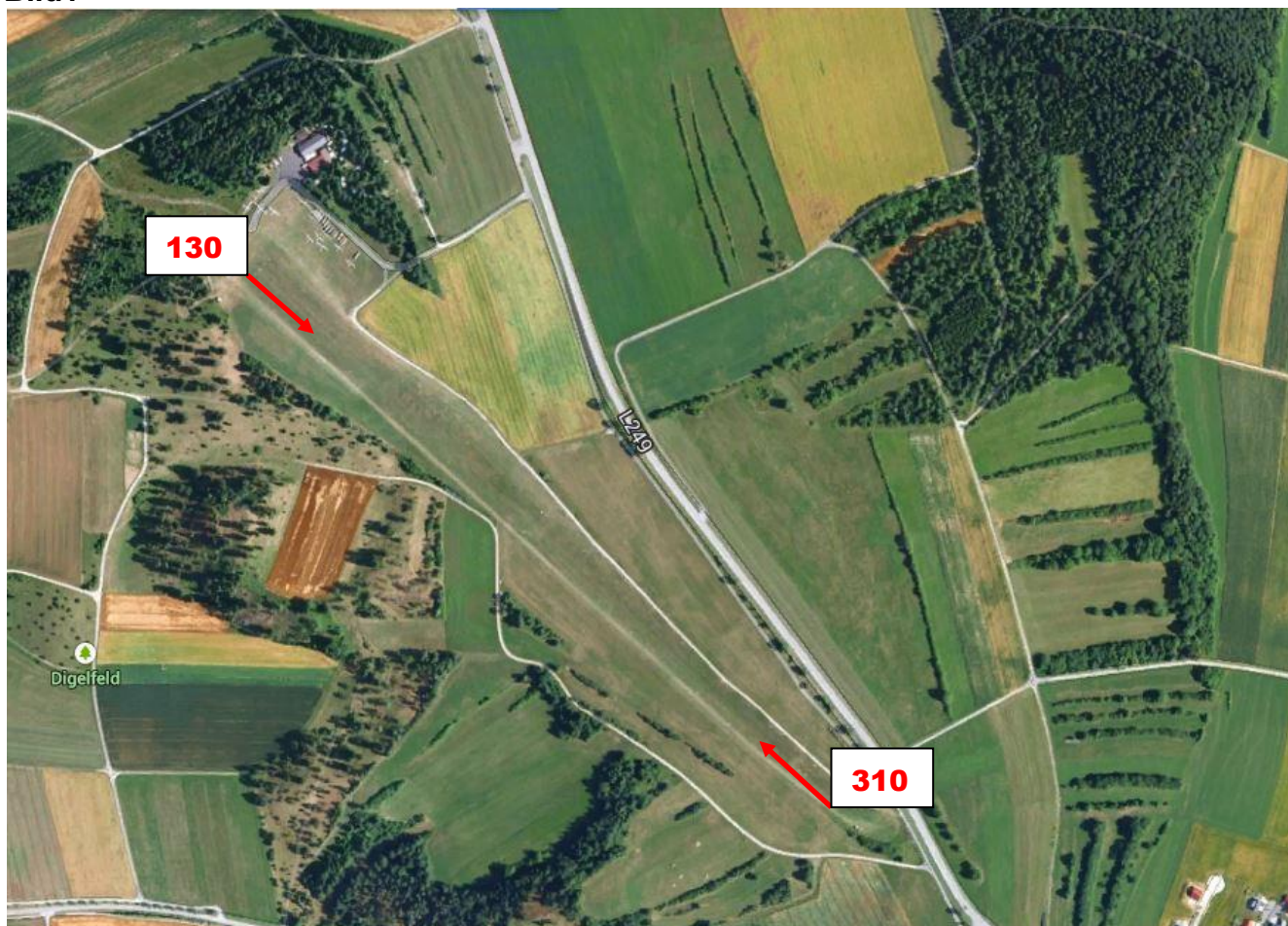


Bild 2 :Aufbauplatz 130



Bild 2 :Aufbauplatz 310

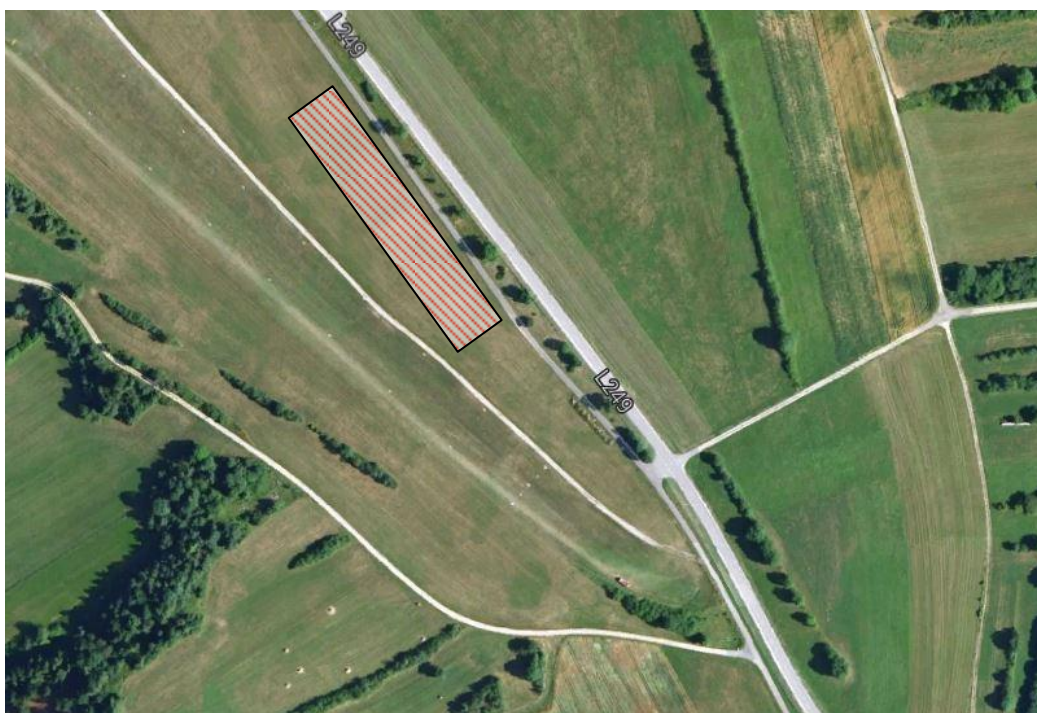


Bild 3

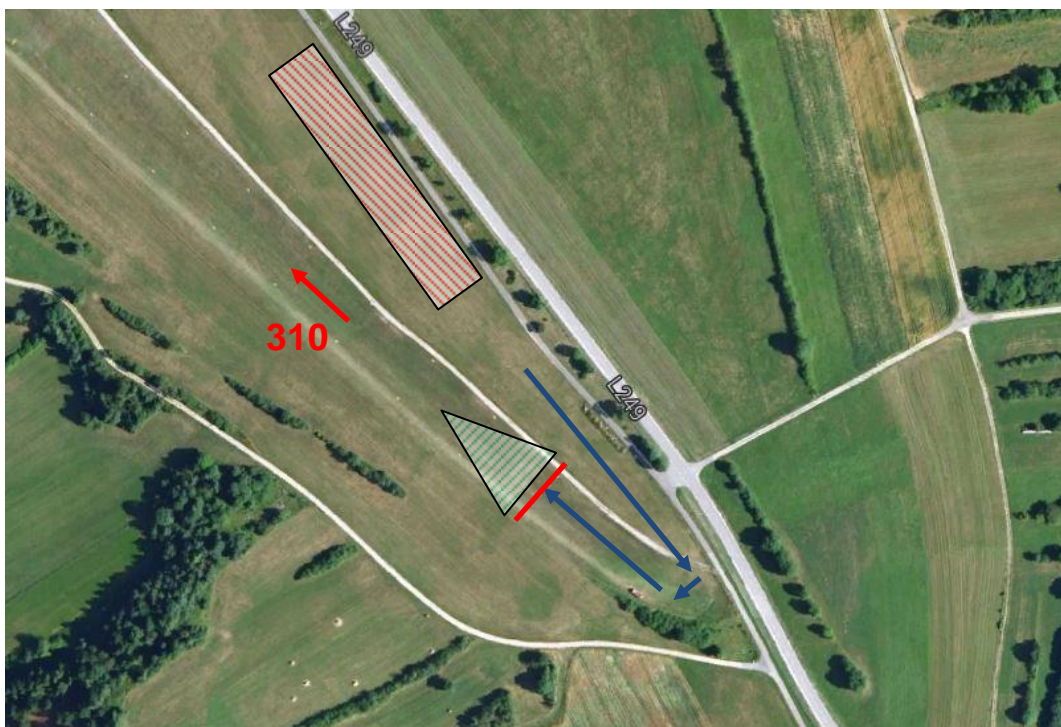


Bild 4



Bild 5 Anflug bei Startrichtung 310

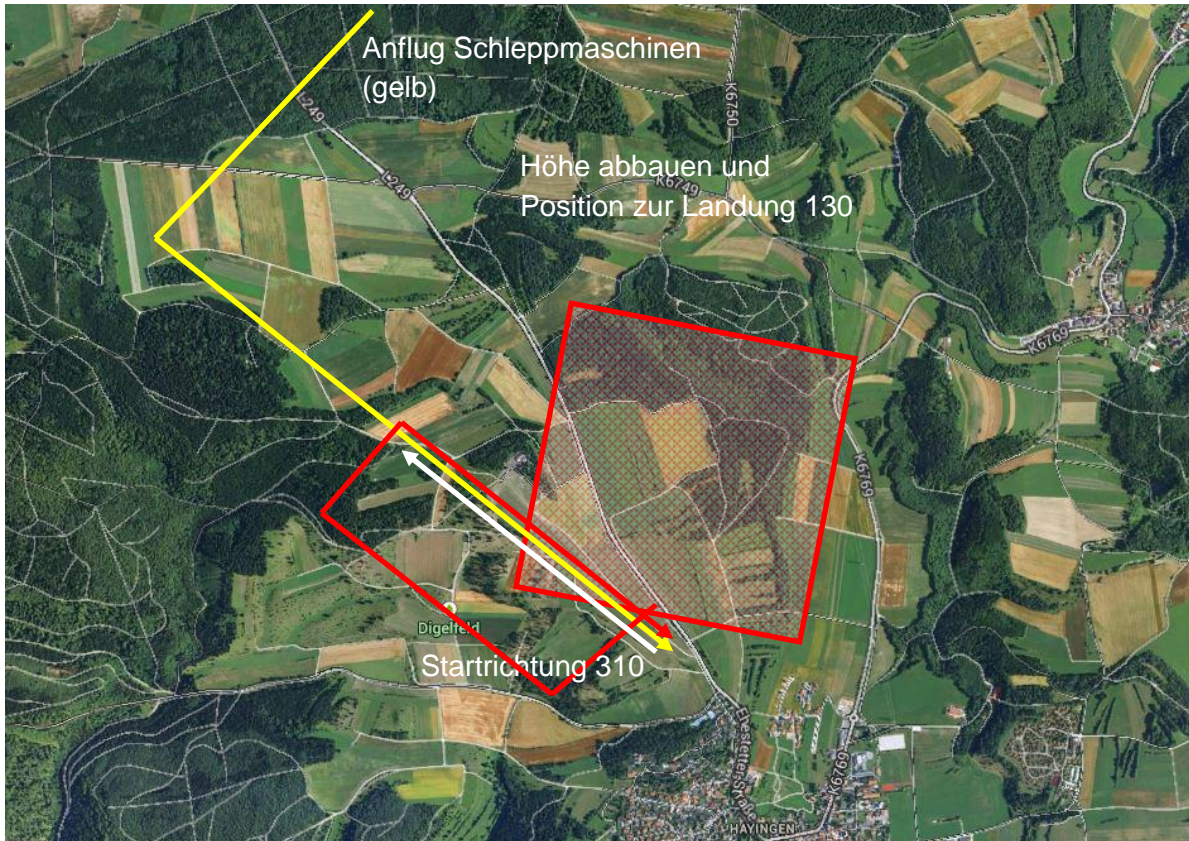


Bild 6 Anflug bei Startrichtung 130

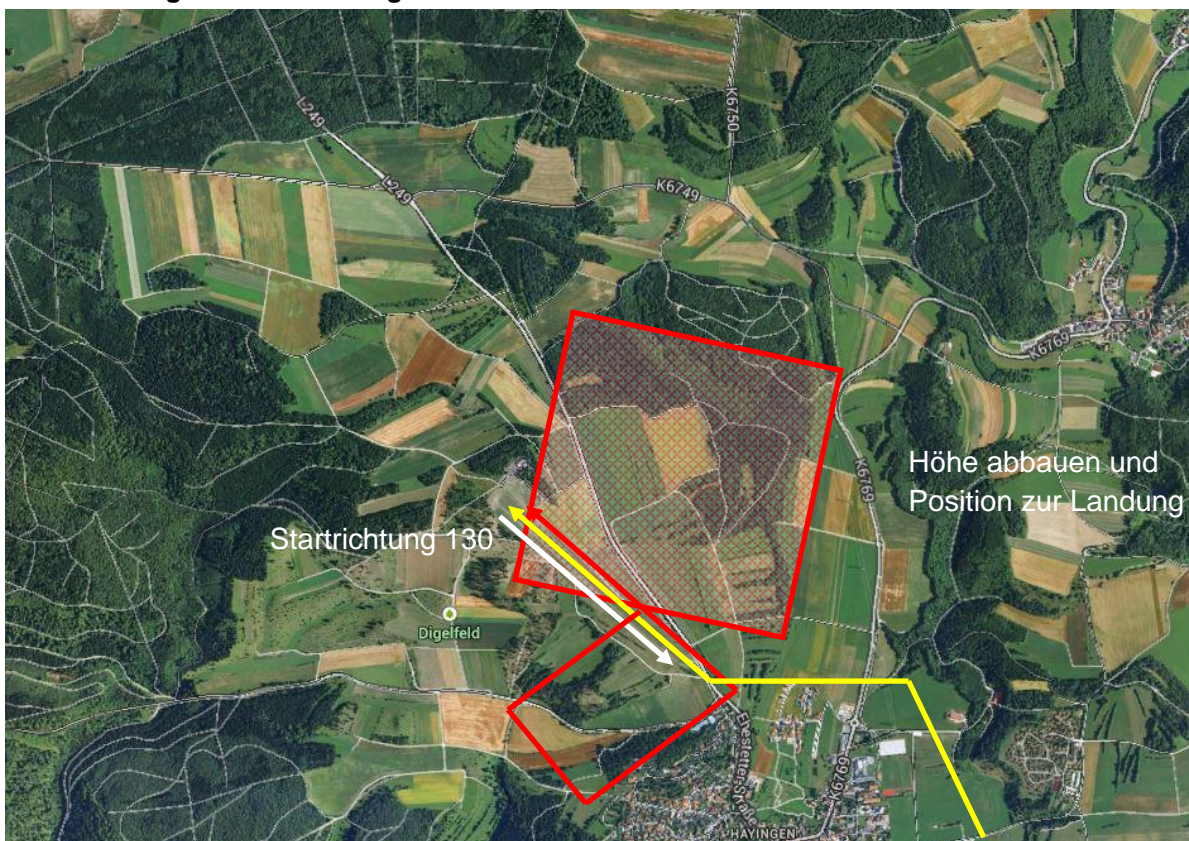
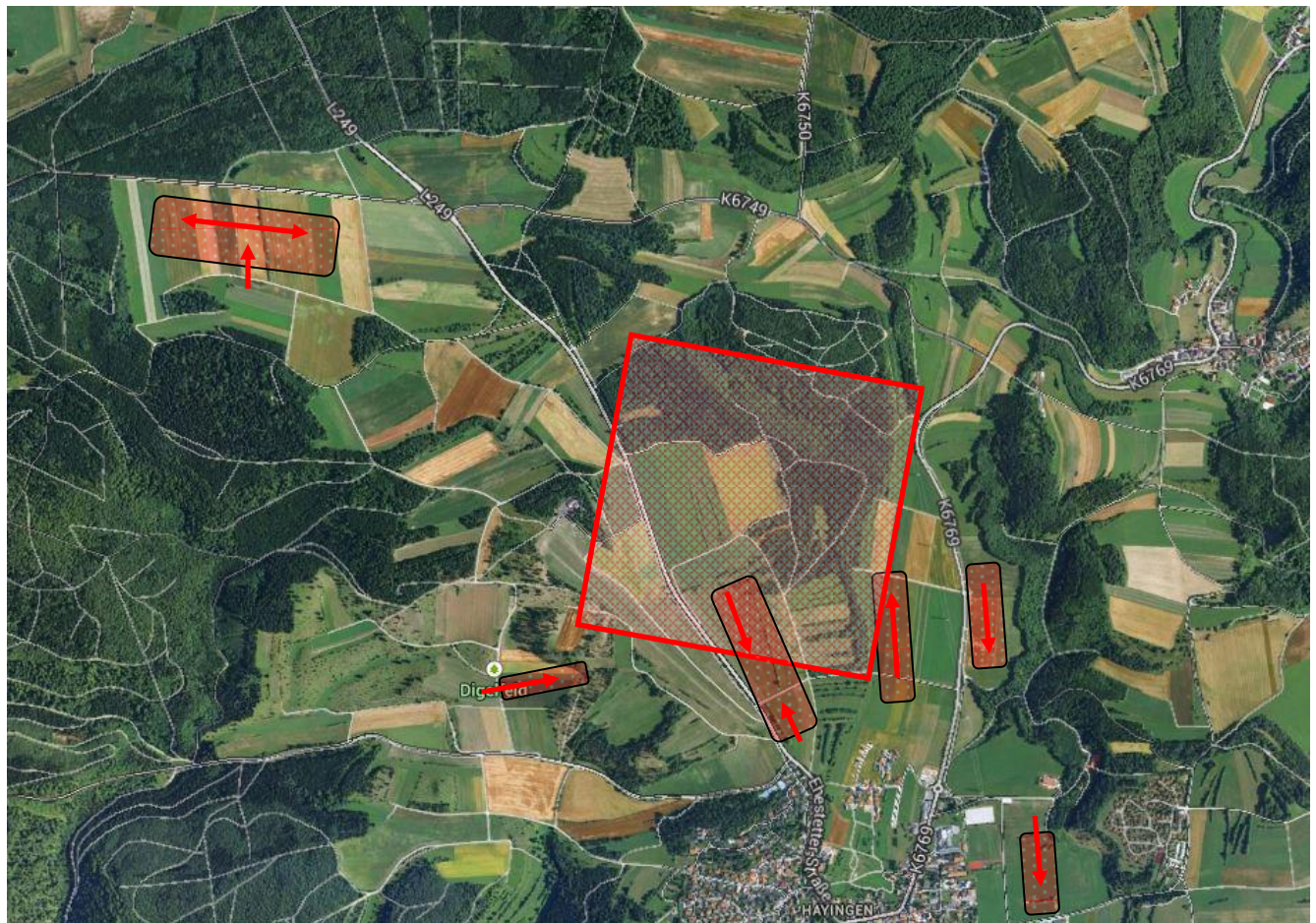


Bild 7 Notlandefelder



Aussenlandefelder sind einige vorhanden, sind aber entsprechend der Lage und Geländeform teilweise schwierig anzufliegen.

Es empfiehlt sich diese Landefelder vor Ort anzuschauen.